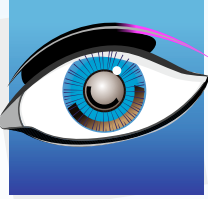


ମୋତିଆବିନ୍ଦୁ

ଭ୍ରାନ୍ତ ଧାରଣା ଓ ସତ୍ୟତା

ଭ୍ରାନ୍ତ ଧାରଣା



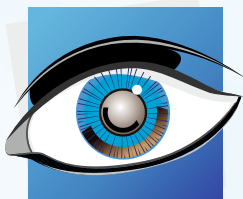
ମୋତିଆବିନ୍ଦୁକୁ କଡ଼ାଯିବା ପୂର୍ବରୁ ତାହା ‘ପାଚିବା’ ଜରୁରୀ ଅଟେ ।



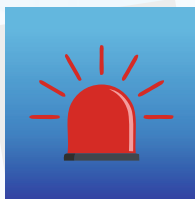
ମୋତିଆବିନ୍ଦୁ ‘ଆଇ ଡ୍ରପ୍ସ’ ଦ୍ୱାରା ଭଲ ହୋଇପାରିବ



ମୋତିଆବିନ୍ଦୁ ଏକ ରୋଗ ଅଟେ

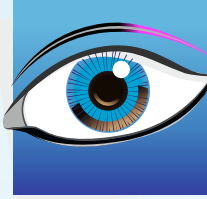


ମୋତିଆବିନ୍ଦୁ ଜଣଙ୍କଠାରୁ ଅନ୍ୟମାନଙ୍କୁ ବ୍ୟାପିପାରେ



ମୋତିଆବିନ୍ଦୁ ଅସ୍ତ୍ରୋପଚାର ବିପଜ୍ଜନକ ଅଟେ

ସତ୍ୟତା



ଆପଣଙ୍କ ଦୃଷ୍ଟିଶକ୍ତିକୁ ମୋତିଆବିନ୍ଦୁ ପ୍ରଭାବିତ କରିବା ଆରମ୍ଭ କରିବା ସଙ୍ଗେ ସଙ୍ଗେ, ‘ଆଧୁନିକ ମୋତିଆବିନ୍ଦୁ ଅସ୍ତ୍ରୋପଚାର’ ଦ୍ୱାରା ତାହାକୁ କଡ଼ାଯାଇପାରିବ



ମୋତିଆବିନ୍ଦୁର ଏକମାତ୍ର ଚିକିତ୍ସା ହେଉଛି ଅସ୍ତ୍ରୋପଚାର



ମୋତିଆବିନ୍ଦୁ ବୟସାଧିକ୍ୟର ଏକ ସ୍ୱାଭାବିକ ପ୍ରକ୍ରିୟା ଅଟେ



ମୋତିଆବିନ୍ଦୁ ସମାନ ସମୟରେ ଗୋଟିଏ କିମ୍ବା ଉଭୟ ଆଖିରେ ଦେଖାଦେଇପାରେ, କିନ୍ତୁ ଏହା ବ୍ୟାପି ନ ଥାଏ



ମୋତିଆବିନ୍ଦୁ ଅସ୍ତ୍ରୋପଚାର ସବୁଠାରୁ ସୁରକ୍ଷିତ ଅସ୍ତ୍ରୋପଚାରଗୁଡ଼ିକ ମଧ୍ୟ ଅନ୍ୟତମ ଅଟେ, ଯାହାର ସଫଳତାର ହାର 95% ଅଟେ